



UTIP

La radio sensibilidad en niños

Probabilidad de la célula o tejido de sufrir un efecto por unidad de dosis utilizada

- Sera mayor por alto numero de mitosis
- Células indiferenciadas
- No esta definido el **umbral de dosis segura** :
 - Por ello se usa una dosis tan baja como sea posible

Pediatría práctica

Radioprotección en el diagnóstico por imágenes pediátrico. Conceptos, dosis, uso y no abuso...

*Dr. Luis F. Gentile**

Los efectos acumulados de la radiación y el potencial nocivo es mayor en niños que en adultos debido a:

- 1. La expectativa de vida de los niños.**
- 2. La frecuencia de algunos procedimientos radiológicos.**
- 3. La radiosensibilidad de las células en rápida división.**

Recordando el aforismo **“El niño no es un adulto pequeño”**

“Usar tan baja radiación como sea posible de acuerdo con las posibilidades prácticas”.

Comité Internacional de Radiaciones

Las Rx y las UCI

Desarrollo Tecnológico
Aumento de sobrevivencia
Patologías Complejas

Utilización de Dispositivos
Inestabilidad Clínica
Consideraciones pediátricas

Rx Torax

Control de dispositivos

Hallazgos radiológicos no anticipados por examen físico

Controversia Rx Torax Demanda versus Rutina

Del Publico y Ambiente

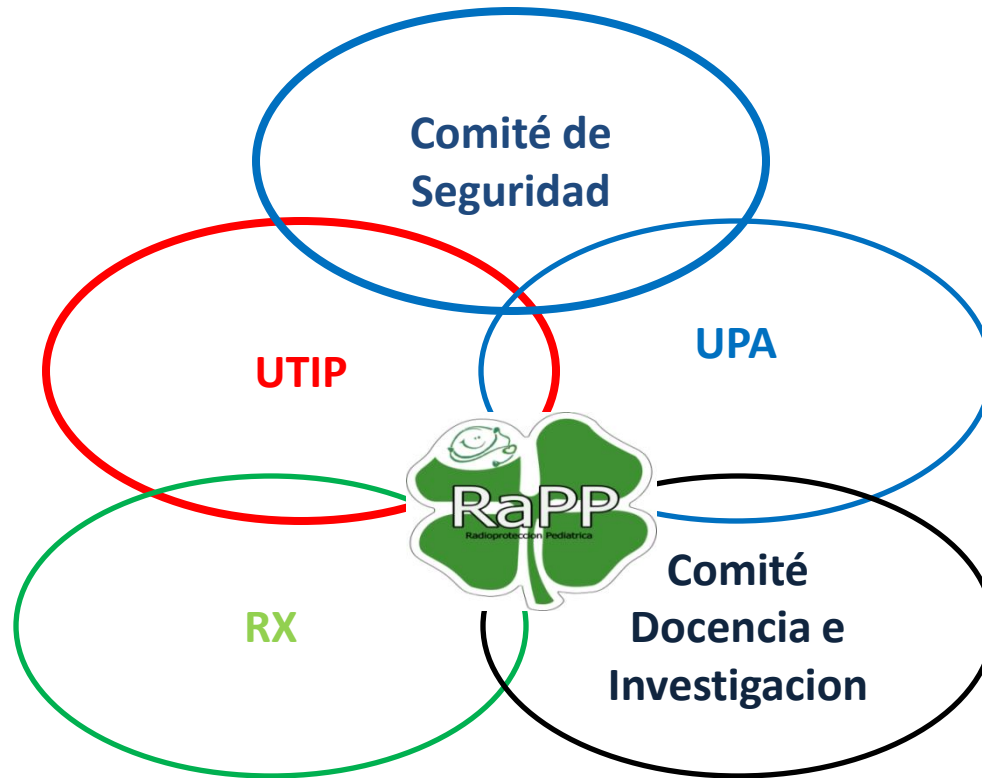
Del RRHH Ocupacional

Del Paciente

Pediatrico

**Rx Portatiles fuera de
sala de rayos**







Fundamentacion del Proyecto

Buscando Respuestas 2011-2012

Estudio Retrospectivo Rx UCIP

Dosimetria en RRHH

Estandarización Rx en UCIP

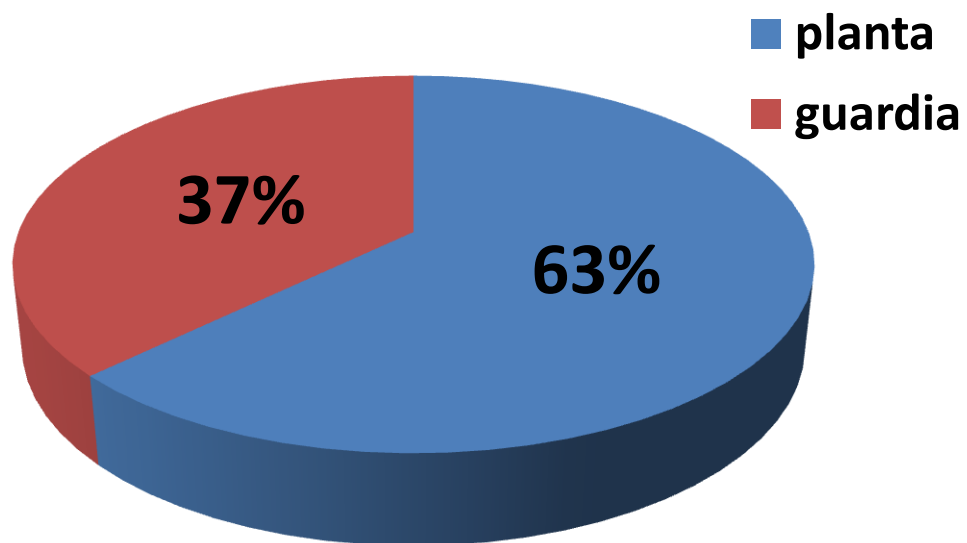
Curso CURIE 2013

Aplicación principios radioprotección

Concientización

Estudio Retrospectivo Rx UCIP

Rx portatiles UCIP 2011

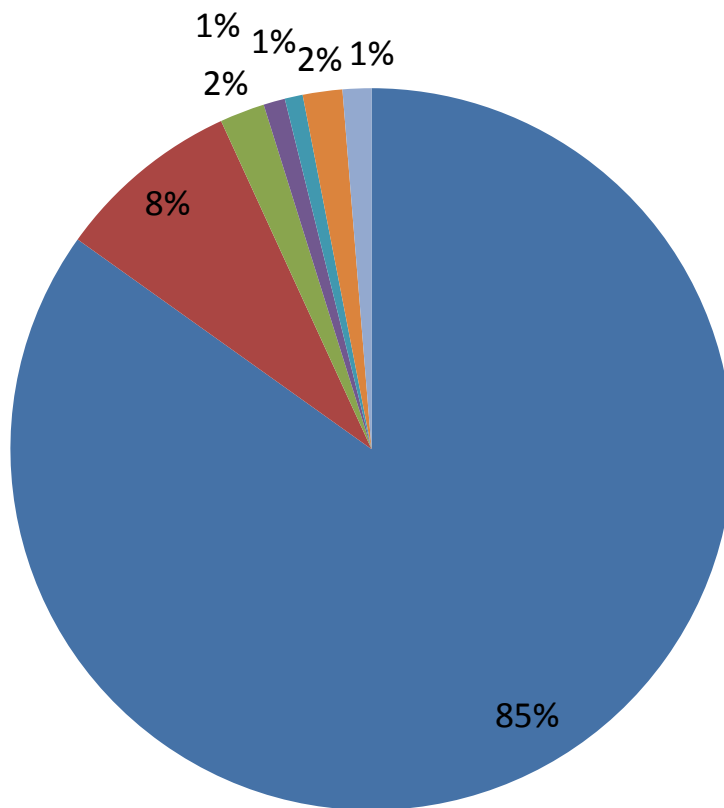


Guardia	Planta	Total
1044 (37%)	1764 (63%)	2808

Estudio retrospectivo de Utilización de Rx Portátiles en UTIP 2011

Rx Portatil UCIP 2011

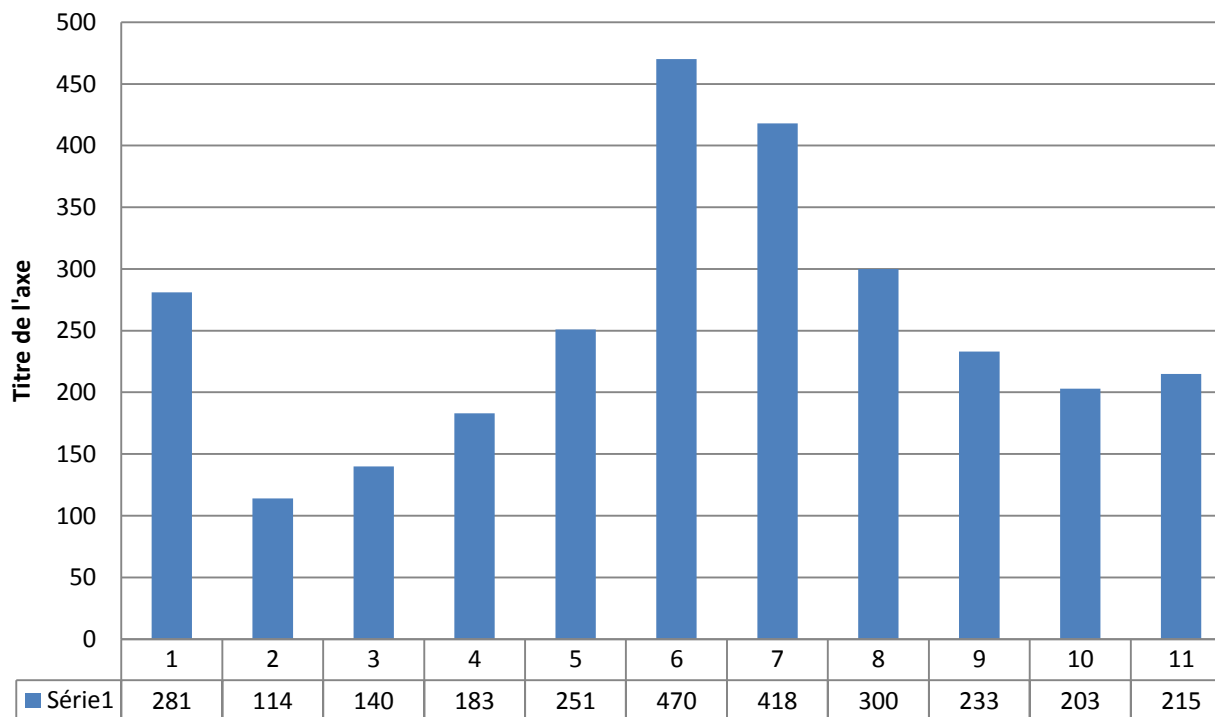
■ Rx Torax ■ TxAbd ■ Abd ■ Craneo ■ Col Cer ■ Minf ■ Pelvis



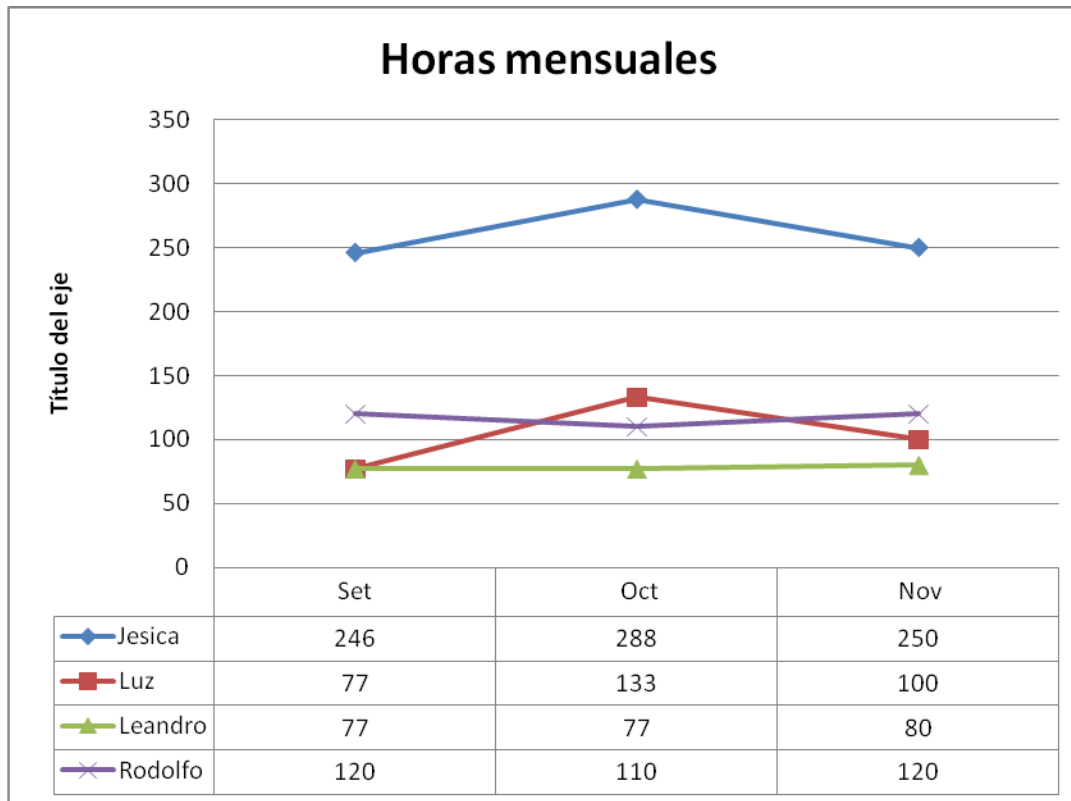
Rx Torax	1054	85%
TxAbd	103	8%
Abd	25	2%
Craneo	12	1%
Col Cer	10	1%
Minf	22	2%
Pelvis	16	1%

Estudio retrospectivo de Utilización de Rx Portátiles en UTIP 2011

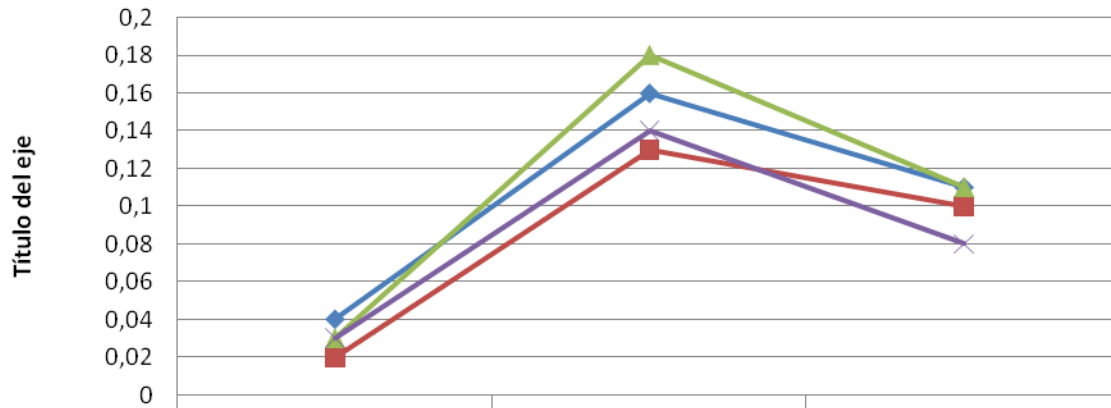
Rx mensuales 2011



Dosimetría en RRHH



Dosimetria mensual



	DoSet	Doct	Donov
Jesica	0,04	0,16	0,11
Luz	0,02	0,13	0,1
Leandro	0,03	0,18	0,11
Rodolfo	0,03	0,14	0,08



Resumiendo

La población pediátrica es particularmente susceptible de sufrir daño por radiación

El uso de Rx portátiles en áreas cerradas carece de evidencia que regule su buen uso

Conceptos clave en radioprotección : Justificación , Optimización para Reducción de dosis

Aporte de RaPP :

Problematización de la situación ;Análisis de las causas y resolución multidisciplinaria de un tema muy complejo abordado en el marco de la mejora continua de la calidad